

Istruzioni per l'applicazione degli adesivi

Cosa ti serve:

Scotch carta - Forbici - Spatola (nella confezione)

Montaggio

1. Separa ogni adesivo ritagliandolo esternamente. Fai attenzione a non tagliare i soggetti.
2. Decidi come posizionare gli adesivi sul muro fissandoli temporaneamente con lo scotch carta. Ricordati che l'adesivo, una volta attaccato, non è riposizionabile
3. Procedi attaccando ciascun adesivo in questo modo:

Adesivi piccoli:

Rimuovi la pellicola di base e fai aderire l'adesivo al muro aiutandoti con la spatola, cercando di non creare pieghe e bolle d'aria.

Adesivi grandi:

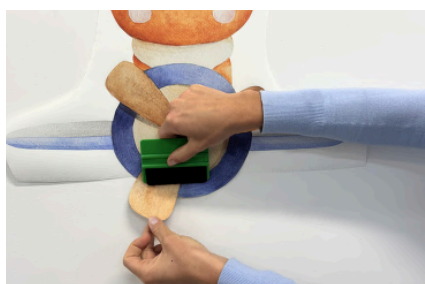
- 1** Posiziona l'adesivo fissandolo da un lato con lo scotch carta:



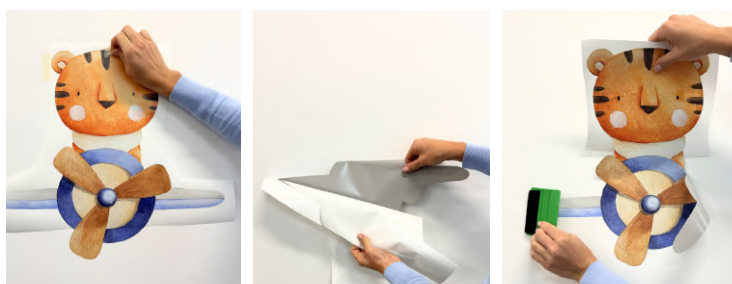
- 2** Partendo da un lato libero, separa una parte del foglio di base e taglialo con le forbici:



- 3** Fai aderire l'adesivo al muro partendo dal centro verso l'esterno aiutandoti con la spatola:



- 4** Togli lo scotch carta e rimuovi il foglio di base un po' alla volta tenendo teso l'adesivo. Fai aderire l'adesivo aiutandoti con la spatola:




- 5** Con la spatola continua a far aderire l'adesivo al muro partendo dal centro verso l'esterno, evitando la creazione di bolle e di pieghe:



ATTENZIONE:

In caso di formazione di bolle d'aria prova a farle uscire dal bordo più vicino muovendole con la spatola. Oppure puoi fare un piccolo foro con un ago da cucito per far uscire l'aria.

 Non sfregare l'adesivo con materiali abrasivi.

 Non utilizzare prodotti a base alcolica per la pulizia.

 Resistente all'acqua



Instructions for applying the stickers

What you'll need:

Masking tape - Scissors - Spatula (included in the pack)

Assembly

1. Separate each sticker by cutting around the edges. Be careful not to cut into the design.
2. Decide where to place the stickers on the wall and secure them temporarily with masking tape. Remember that once the sticker is in place, it cannot be repositioned.
3. Proceed to apply each sticker as follows:

Small stickers:

Remove the backing film and press the sticker onto the wall using the spatula, taking care to avoid creases and air bubbles.

Large stickers:

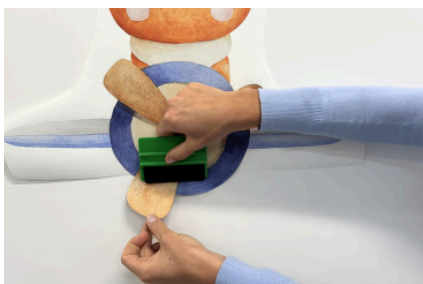
- 1** Position the sticker by securing one side with masking tape:



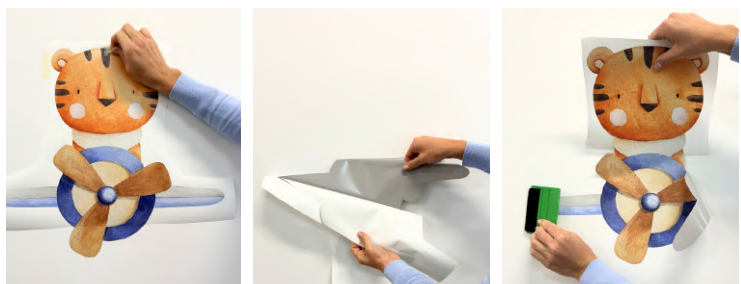
- 2** Starting from an open edge, separate a section of the base sheet and cut it with scissors:



- 3** Press the sticker onto the wall, working from the centre outwards using the spatula:



- 4** Peel off the paper backing and remove the backing sheet bit by bit, keeping the sticker taut. Smooth the sticker into place using the spatula:



- 5** Using the spatula, continue to smooth the wallpaper onto the wall, working from the centre outwards, taking care to avoid creating bubbles or creases:



PLEASE NOTE:

If air bubbles form, try to push them out towards the nearest edge using a spatula. Alternatively, you can make a small hole with a sewing needle to let the air escape.

Do not rub the sticker with abrasive materials.

Do not use alcohol-based products for cleaning.

Water-resistant